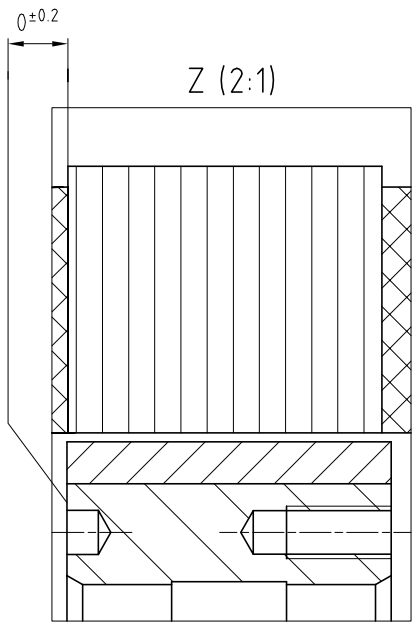
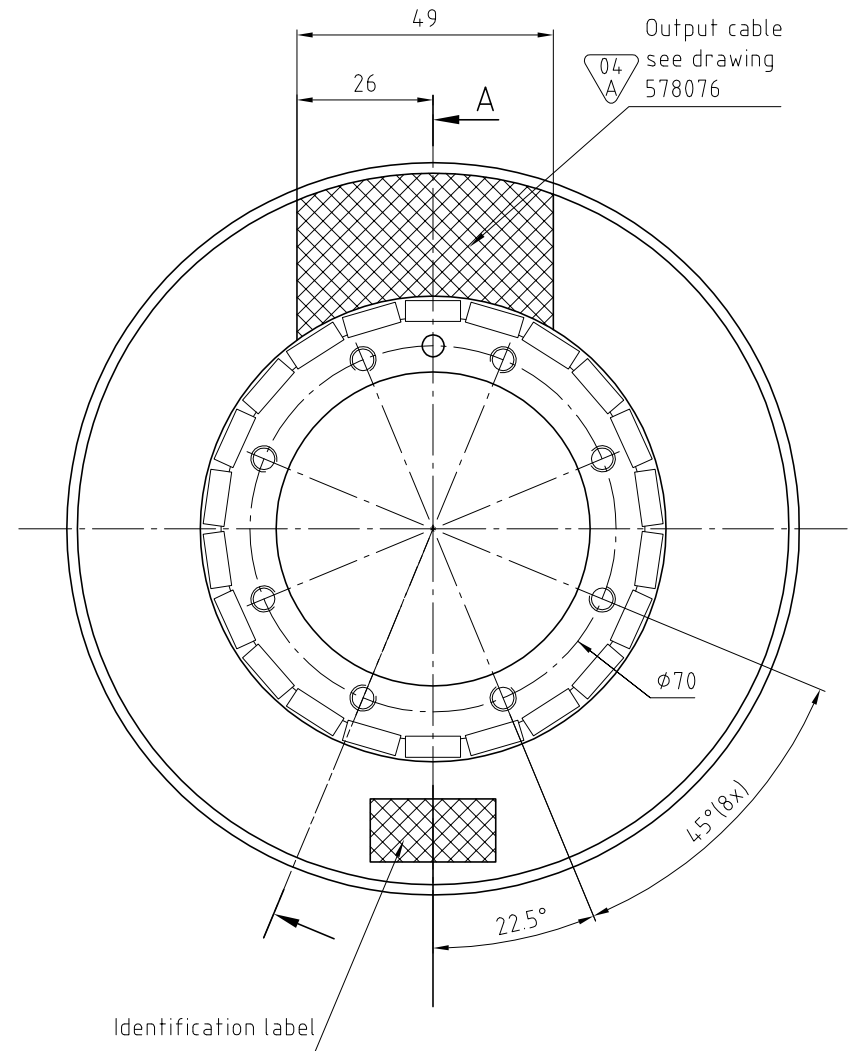
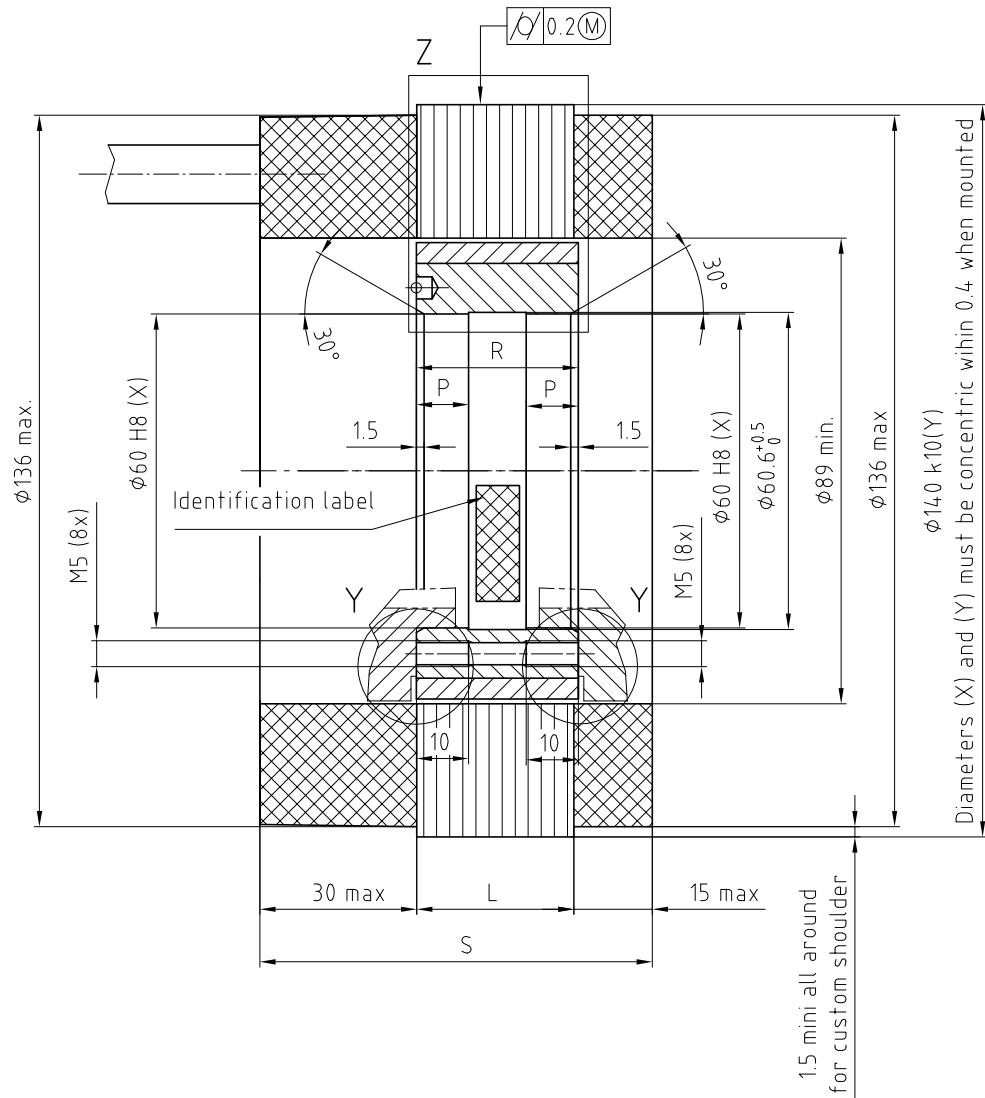
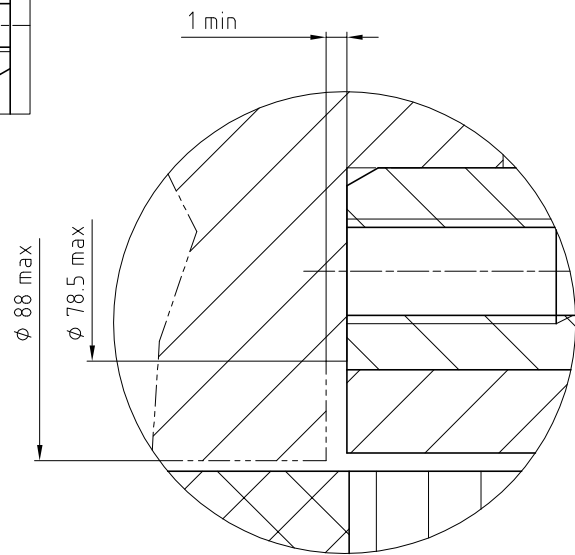


Mounting condition



0.4  
A  
Detail: Y  
Magnets safety clearance

Y (4:1)

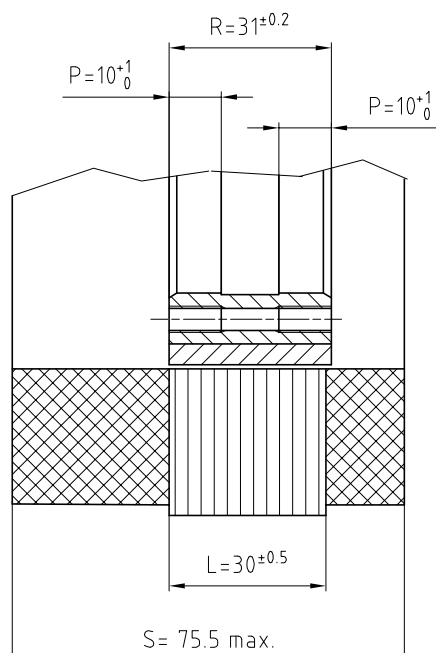


Power cable connection

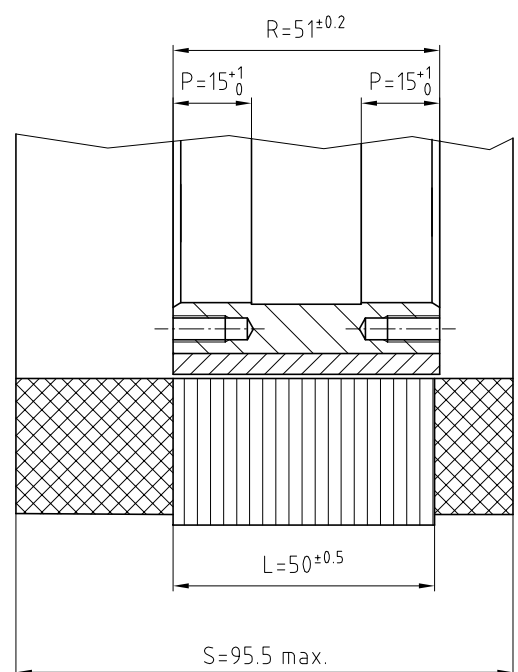
- Phase 1 = Wire 1
- Phase 2 = Wire 2
- Phase 3 = Wire 3
- Ground = Wire yellow-Green
- Neutral = Wire 5 or Br1 or White
- Not connected = Wire 6 or Br2 or Black

For temperature sensor configuration, see Handbook

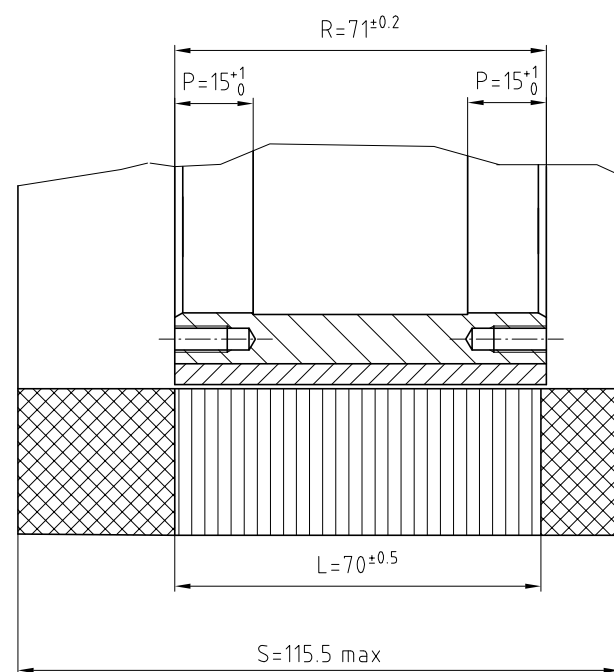
Tmm0140-030



Tmm0140-050



Tmm0140-070



0.4 A	ECO N° C29035	Nom MBO	Date 22.10.2012	Description -
Matière: -				
Principe de tolérancement de base ISO 8015 et tolérance générale selon ISO 2768-mK				
Remarque: -				
Annexe: -				
Arêtes de formes ISO 13715				
Torque motor				
Interface drawing Tmm0140-030 / 050 / 070				
Auteur: M. Tabasso				
Vérificateur: -				
Libérateur: -				
Date: 06.10.2005				
Ancien n°: 0501m-i40-02d				
Version: -				
Revision: -				
Feuille: -				
Page: 1/1				
Numero de document: 577551 - 04 - A-01				

φ140	k10	-0.16 +0.16	140 140
φ60	H8	+0.046 0	60.046 60
Cote	Ajustement		

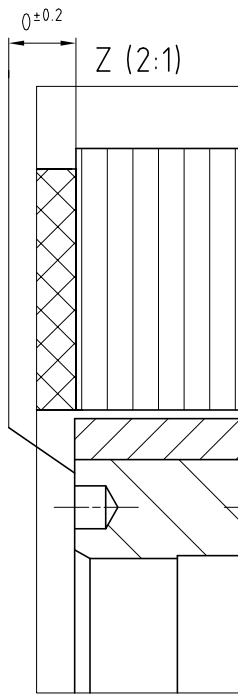
ETEL  
ETEL S.A.  
CH-2112 Môtiers  
SWITZERLAND

Ces plans sont notre propriété. Ils ne doivent pas, sans notre autorisation écrite être copiés, reproduits, communiqués à des tiers. Leur utilisation est strictement réservée à ETEL S.A.

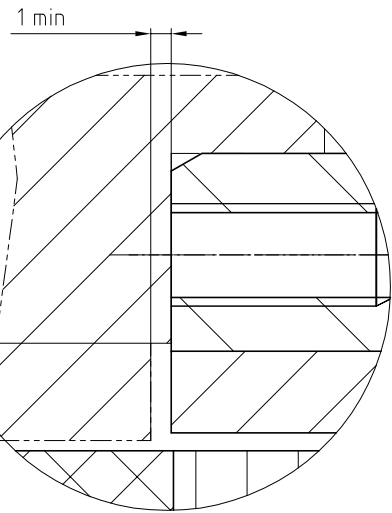
Projection  
Format  
Echelle

A2  
1:1  
577551 - 04 - A-01

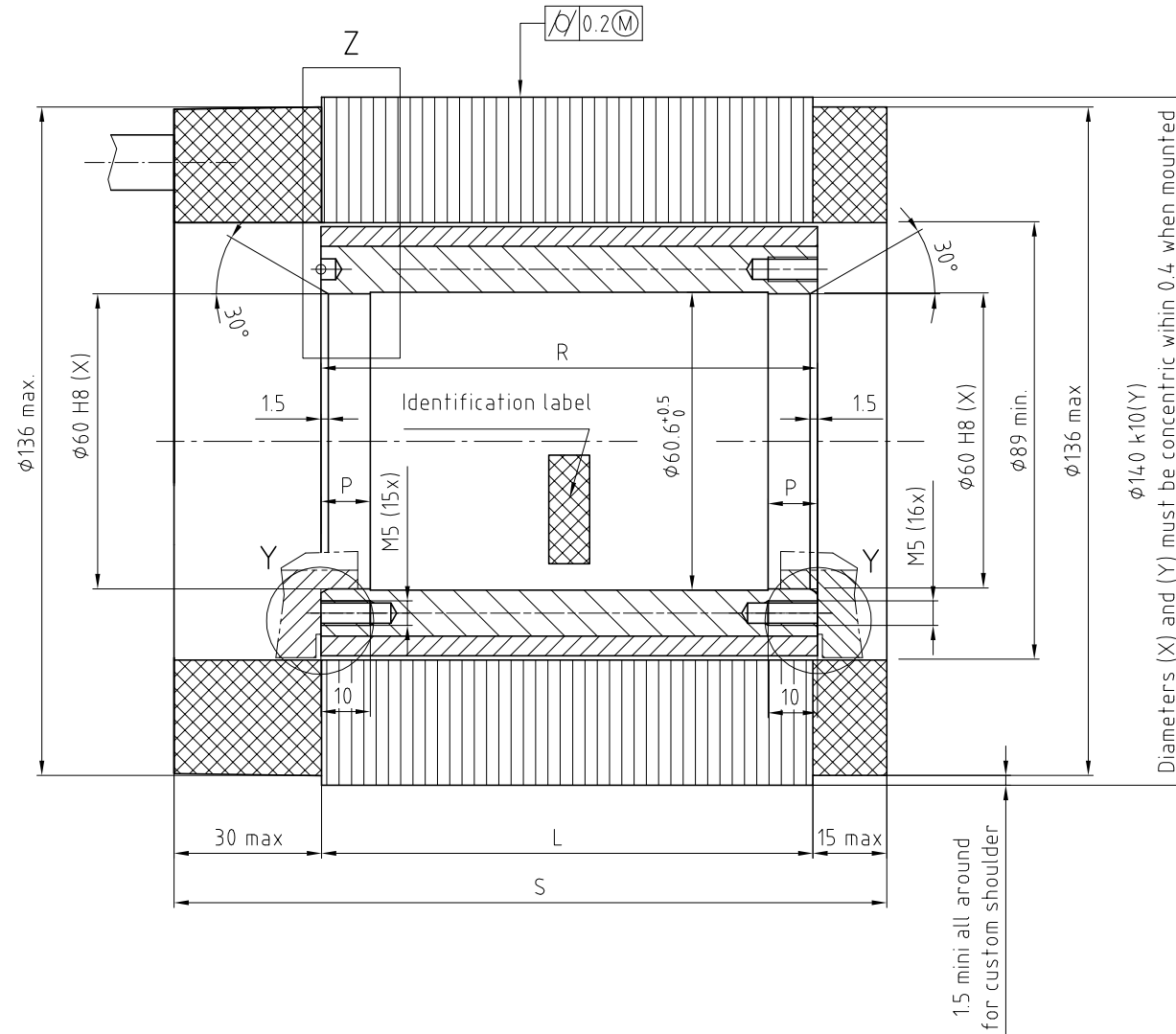
Mounting condition



Detail:Y  
Magnets safety clearance  
Y (4:1)

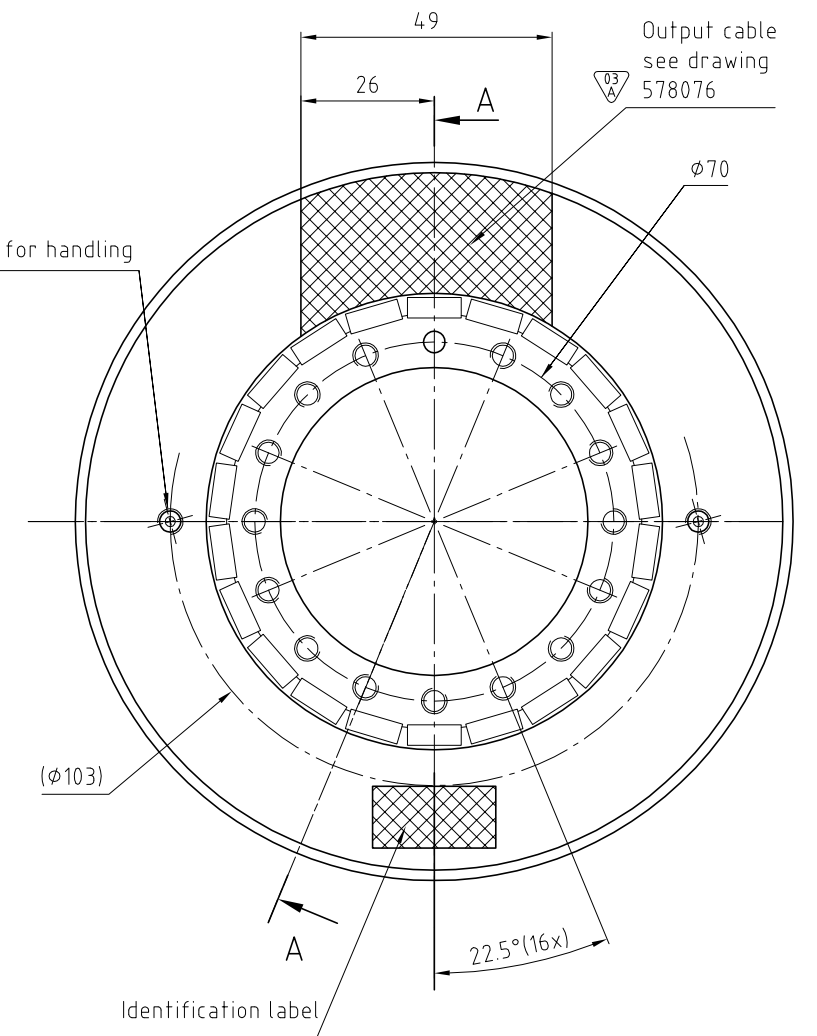


A-A



Ø140	k10	$0^{+0.16}$	$140.16$
Ø60	H8	$0^{-0.046}$	$60.046$
Cote	Ajustement		

holes for handling



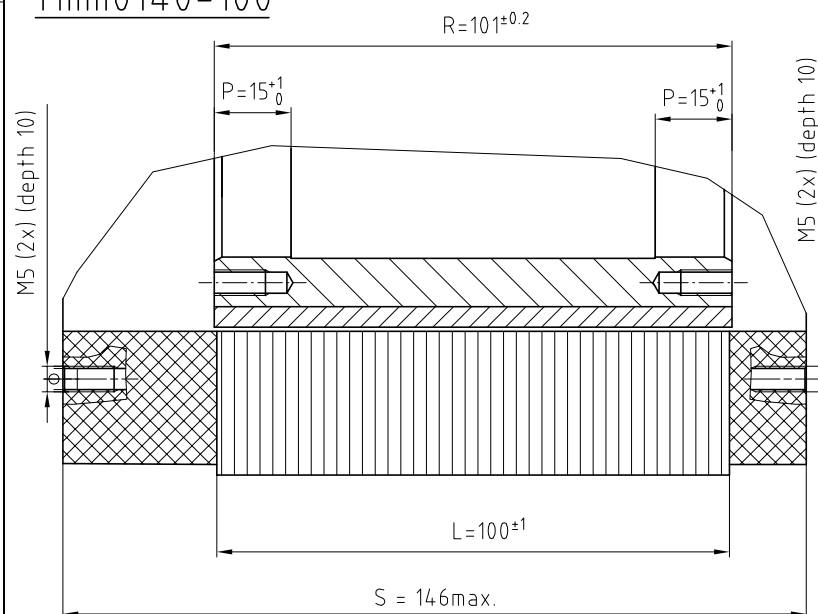
Output cable  
see drawing  
578076

Power cable connection

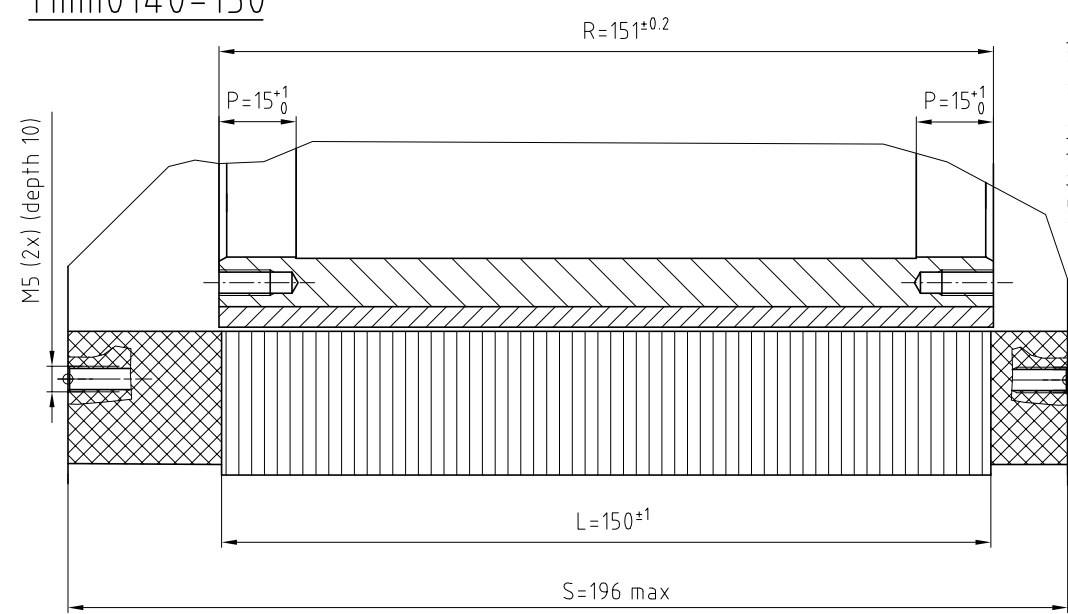
- Phase 1 = Wire 1
- Phase 2 = Wire 2
- Phase 3 = Wire 3
- Ground = Wire yellow-Green
- Neutral = Wire 5 or Br1 or White
- Not connected = Wire 6 or Br2 or Black

For temperature sensor configuration, see Handbook

Tmm0140-100



Tmm0140-150



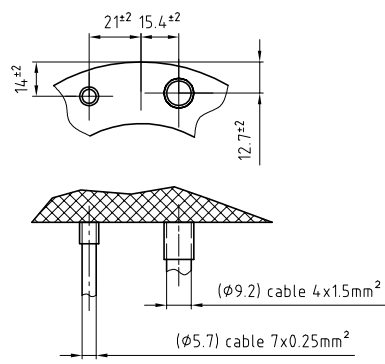
03 A	ECO N°	Nom	Date	Description
	C29035	MBO	18.10.2012	-
Matière: -				
Principe de tolérancement de base ISO 8015 et tolérance générale selon ISO 2768-mK				
Remarque: -				
Annexe: -				
Arêtes de formes ISO 13715				
Torque motor				
Interface drawing Tmm0140-100 / 150				
Auteur: S. Perrot				
Vérificateur: -				
Libérateur: -				
Date: 07.04.2006				
Echelle: 1:1				
Ancien n°: 0501m-140-03c				
Version: -				
Revision: -				
Feuille: 1/1				
Page: 1				



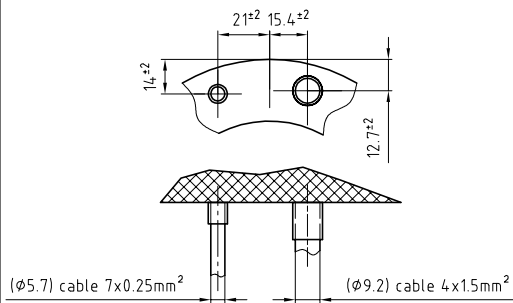
Ces plans sont notre propriété. Ils ne doivent pas, sans notre autorisation écrite être copiés, reproduits, communiqués à des tiers. Leur utilisation est strictement réservée à ETEL S.A.

Numero de document

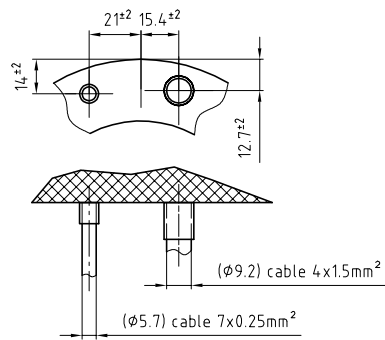
TMM0140-030-3RAS-S##



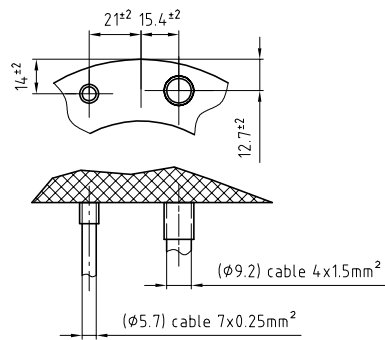
TMM0140-030-3RBS-S##  
TMM0140-030-3TBS-S##



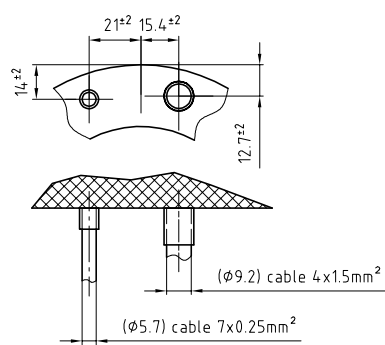
TMM0140-050-3RAS-S##



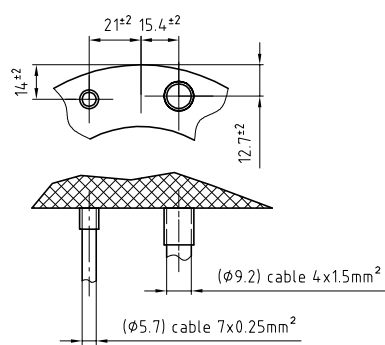
TMM0140-050-3RBS-S##  
TMM0140-050-3TBS-S##



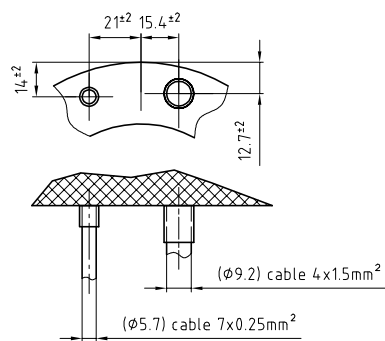
TMM0140-070-3RBS-S##



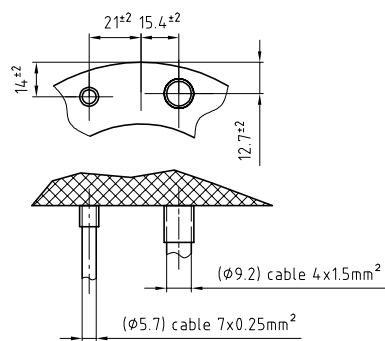
TMM0140-070-3UBS-S##



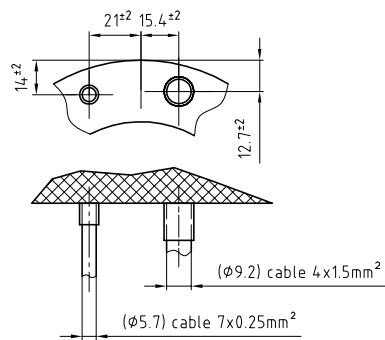
TMM0140-100-3RBS-S##



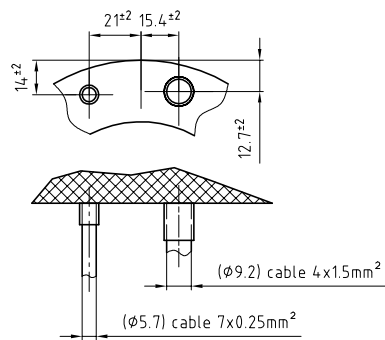
TMM0140-100-3UBS-S##



TMM0140-150-3RBS-S##



TMM0140-150-3UBS-S##



06  
A

06	FSM N° C064.986-5	Nom JGU	Date 02.10.2017	Description Elbowed output cable removed	
Matière: -				Equivalence rugosité	
Remarque: -				Ra µm   Classe	
Annexe: -				50 N12	
				25 N11	
				12.5 N10	
				6.3 N9	
				3.2 N8	
				1.6 N7	
				0.8 N6	
				0.4 N5	
				0.2 N4	
				0.1 N3	
				0.05 N2	
				0.025 N1	
Arêtes de formes ISO 13715 -0.3   +0.3		Torque motor TMM0140 cables outputs		Auteur	Vérificateur
		Moteur coupleur fer TMM0140 sorties de câbles		M. Tabasso	-
				06.10.2005	-
				Libérateur	-
ETEL S.A. CH-2102 Mülheim SWITZERLAND		Ces plans sont notre propriété. Ils ne doivent pas, sans notre autorisation écrite, être copiés, reproduits, communiqués à des tiers. Leur utilisation est strictement réservée à ETEL S.A.		Projection	Format
				A1	
				Echelle	
				Ancien n°: 050Tm-140-01	Version
				578076	-06-A-01
				Revision	Feuille
					1/1
				Page	