



## ETEL 中国联络方式

电话：400 619 6060 (工作日 09:00-18:00)

邮件：china@etel.ch

### 海德汉有限公司

香港九龙观塘开源道49号创贸广场2007-2010室

### 约翰内斯·海德汉博士（中国）有限公司

深圳办事处

深圳市福田区华富路1018号中航中心13楼02-03单元

### 约翰内斯·海德汉博士（中国）有限公司

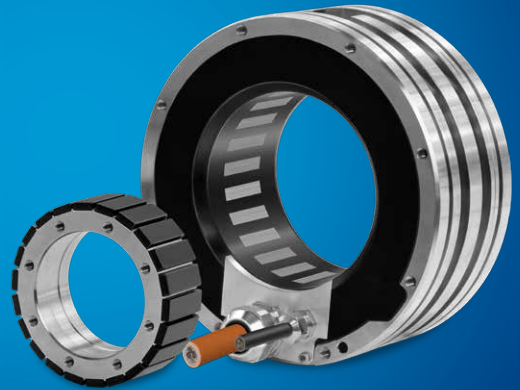
上海分公司

上海市长宁区淞虹路207号明基商务广场B栋1楼01-04单元

### 约翰内斯·海德汉博士（中国）有限公司

北京市顺义区天竺空港工业区A区天纬三街6号

# ETEL



# 力矩电机

TMB<sup>+</sup>

# ETEL

### 力矩电机

# TMB+

TMB+是TMB力矩电机的改进版，不仅性能更高而且提供全新功能特性并兼容现有的电机接口。

TMB+力矩电机扭矩密度提高20%，同时外形尺寸不变，降低能耗达30%。还显著扩大了转速范围。

TMB+为机床提供更高性能，让现有机床无需任何设计改造就能应用新工艺。TMB+优异的高性能也扩展了直驱技术的应用，同时保持最高质量标准及可靠性标准并降低拥有成本。

### 性能

- 峰值扭矩达42900 Nm
- 连续扭矩达22300 Nm
- 转速达4590 rpm

### TMB+与TMB对比

- 连续扭矩提高达20%
- 峰值扭矩提高达5%
- 功率能耗降低达30%
- 转速性能提高4倍
- 新增电机规格
- 新增200 mm有效长度
- 双倍的绕组规格
- 相同的机械接口

### 主要特点

- 外径达1290 mm
- 内孔最大达1070 mm
- 多达60多种标准尺寸
- 镀镍定子和转子
- 带保持架和水冷槽
- 600 VDC总线电压
- 极高连续扭矩密度
- 极高峰值扭矩
- 较低扭矩波动
- 弱磁技术可扩展的转速范围
- 兼容IMTHP模块，高精度地控制温度



### TMB+电机类别

